

hp-f Adaptateur VESA

Instructions de montage

L'adaptateur VESA est compatible avec les produits suivants de (hp.com):

22ea, 22eb, 22er, 22es, 22f, 22fh, 23ea, 23eb, 23er, 23es, 23f, 24ea, 24eb, 24er, 24es, 24f, 24fh, 25F, 27f, 27fh, 27fw, U27

L'adaptateur VESA te permet de fixer facilement ton moniteur de la marque HP sur un bras d'écran avec des trous VESA (**75 x 75mm**). Utilise pour cela les vis et les écrous fournis.

Si tu souhaites fixer ton adaptateur VESA directement au mur, utilise pour cela des vis et des chevilles appropriées (**non fournies**).



Spécifications Techniques

- **Poids maximal du moniteur:** 7 kg / 15.4 lbs
- **Compatibilité VESA standard:** 75x75 mm
- **Matériau:** plastique
- **Angle de rotation (pivot):** non compatible
- **Température maximale de fonctionnement:** 35°C / 95°F
- **Température ambiante maximale:** 35°C / 95°F

AVERTISSEMENT

Le dépassement de la capacité de charge maximale, de la température de fonctionnement ou de la température ambiante peut entraîner des blessures graves ou des dommages.

Importantes Mesures de Sécurité



Veuillez lire attentivement ce manuel et le conserver pour l'avenir. Si vous transmettez le produit à des tiers, ce manuel doit également être fourni. Ignorer ces instructions peut entraîner des blessures ou des dommages aux personnes et au produit, pour lesquels nous ne pouvons être tenus responsables.

IMPORTANT - À CONSULTER POUR PLUS TARD.

- L'utilisation de ce produit doit toujours se faire conformément aux consignes de sécurité fournies.
- N'installez pas votre adaptateur VESA en combinaison avec le moniteur à des endroits où des personnes se trouvent en dessous.
- Ne dépassez pas le poids maximum des modèles de moniteurs compatibles, car cela pourrait entraîner des blessures graves ou des dommages matériels.
- Faites attention à la température ambiante maximale de 35°C lors de l'utilisation du produit.
- Ne montez pas l'adaptateur VESA près d'une source de chaleur ou sous la lumière directe du soleil, car cela pourrait surchauffer l'adaptateur.
- Vérifiez que votre point de fixation (par exemple, bras de moniteur) peut supporter le poids du moniteur avec l'adaptateur VESA.
- Le produit est conçu uniquement pour un montage avec un motif de trous de 75x75 / 100x100mm / 200x200mm.
- Après l'installation de l'adaptateur VESA, la position du moniteur doit être réajustée pour garantir une ergonomie correcte.

AVERTISSEMENT

Assurez-vous que l'appareil est éteint et débranché avant l'installation pour éviter d'éventuelles blessures ou dommages.

1. Avant La Première Utilisation

Vérifiez soigneusement que le produit n'a pas été endommagé pendant le transport et qu'il ne manque pas d'accessoires, comme des vis, qui devraient être inclus dans la livraison.

ATTENTION

Veille à ce que les matériaux d'emballage et les petites vis et petites pièces qu'ils contiennent soient inaccessibles aux enfants afin de minimiser les risques d'étouffement et autres.

2. Entretien et Nettoyage

2.1 Maintenance

- Il est recommandé de vérifier tous les trois mois si toutes les vis sont encore bien serrées. Vérifie en outre régulièrement l'état de tous les composants du produit.
- Stocke le produit dans un endroit frais et sûr, idéalement à une température de stockage maximale de 40°C. Pour une sécurité supplémentaire, le produit doit être conservé hors de portée des enfants et de préférence dans son emballage d'origine.
- Évite toute vibration et tout choc afin de ne pas nuire à la durée de vie et à la fonctionnalité du produit.

2.2 Nettoyage

- Pour le nettoyage du produit, il convient de ne pas utiliser de produits de nettoyage corrosifs ou chauds. De même, les brosses métalliques, le métal ou autres matériaux tranchants ne sont pas adaptés au nettoyage et ne doivent pas être utilisés.
- Pour un nettoyage doux et efficace, il est recommandé d'utiliser un chiffon doux et humide.

3. Mise au Rebut

Pour l'élimination de ce produit, nous vous recommandons de vous adresser aux autorités locales compétentes ou aux services d'élimination des déchets. Ceux-ci peuvent vous fournir des informations détaillées sur les possibilités de mise au rebut disponibles et les centres de recyclage dans votre région.



Pour la France: <https://quefairedemesdechets.ademe.fr/>

4. Informations sur le Fabricant

3idee S.à r.l.
19 Rue de Bitbourg
L-1273 Luxembourg
Luxembourg

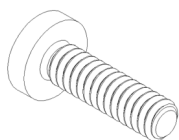
mail: info@3idee.eu

5. Aide et Commentaires

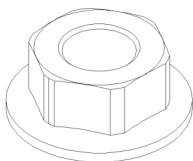
Si tu as besoin d'aide pour ton article, nous sommes là pour toi. Nous apprécions également tout type de feedback.

<https://help.3idee.eu/fr/contact>

Accessoires Fournis



4x M4x14 Vis à empreinte cruciforme (**SP1**)



4x M4 Écrou à denture de blocage (**SP1**)

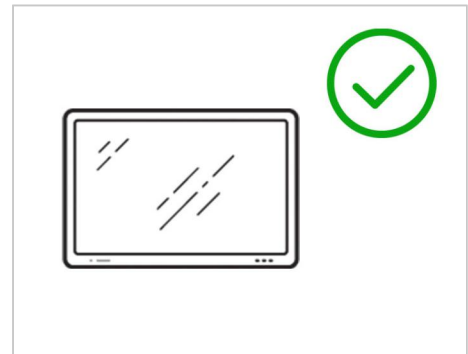
Alignement Horizontal / Vertical

⚠ REMARQUE : Tous les adaptateurs et moniteurs VESA ne sont pas conçus pour une orientation verticale (portrait). Cette limitation est souvent due à la géométrie spécifique de l'adaptateur ou du moniteur. Ne négligez pas cette information, car la limite de charge de l'adaptateur peut rapidement être dépassée en cas de montage incorrect.

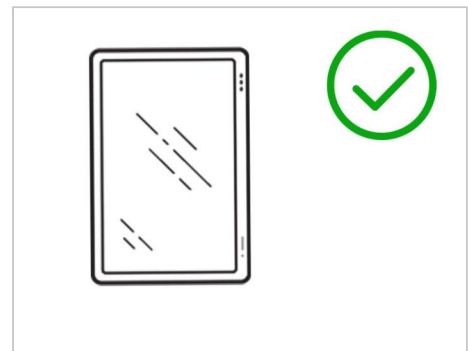
Nous travaillons continuellement à développer des moniteurs et des adaptateurs qui conviennent également à une orientation verticale.

Cependant, par défaut, les moniteurs sont conçus pour une orientation horizontale.

**Montage
Horizontal: OUI**



**Montage
Vertical: OUI**



Instructions de montage en vidéo

Instructions de Montage

Étape 1

Retire le pied de ton moniteur s'il est déjà fixé.

Étape 2

⚠ **Important :** Si les présentes instructions de cette étape ne conviennent pas à ton appareil, veuillez suivre les directives de montage du fabricant de ton bras de moniteur ou de ton bras pivotant pour monter le moniteur sur le mur ou le bras pivotant.

Installe l'adaptateur sur le port VESA de ton bras d'écran ou directement sur le mur. (Figure 1)

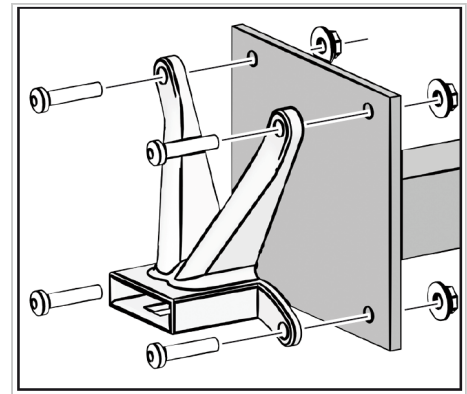


Figure 1

Étape 3

Place le moniteur sur l'adaptateur de manière à ce qu'il s'enclenche de manière audible.

Remarque : si nécessaire, exerce une certaine pression sur l'écran !